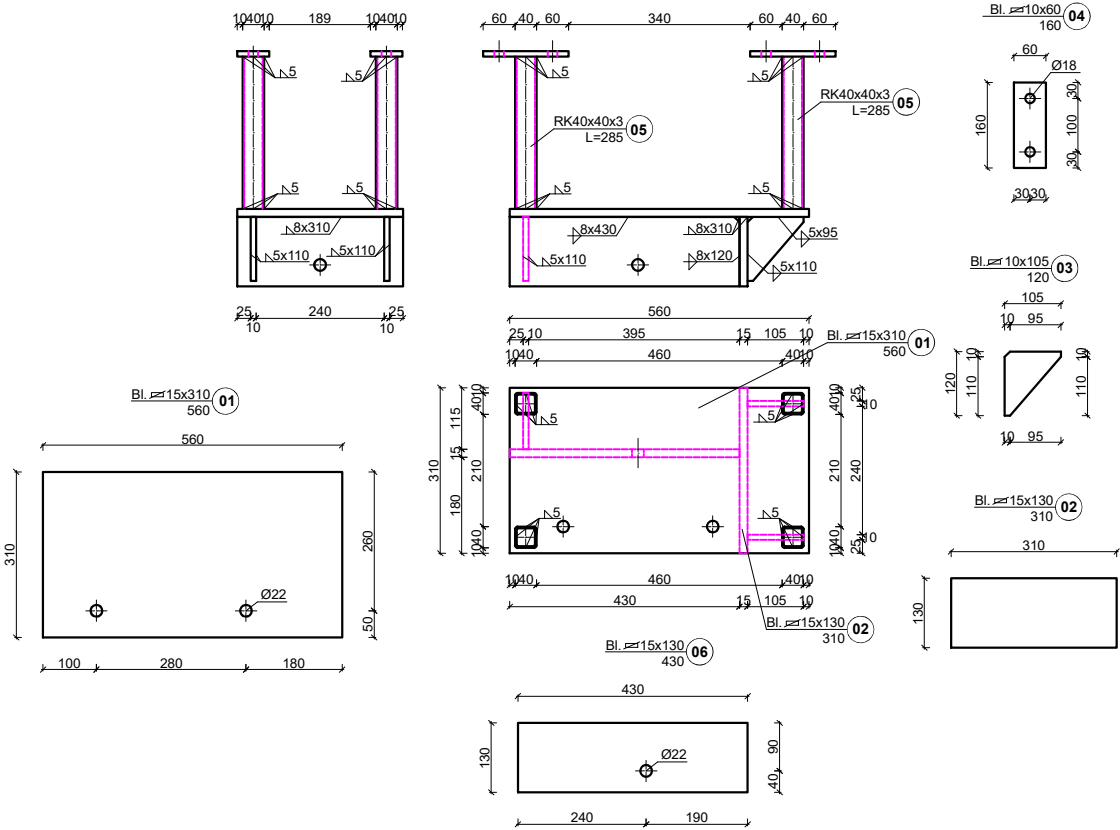


Mocowanie słupa kratowego SK1
ilość - 2 1+1(odbicie lustrzane)
stal S355
śruby M16-10.9
liczba elementów nr1-2szt.
liczba elementów nr2-2szt.
liczba elementów nr3-6szt.
liczba elementów nr4-8szt.
liczba elementów nr5-8szt.
liczba elementów nr6-2szt.

ZBIORCZE ZESTAWIENIE STALI						
Lp.	Nazwa	Długość (m)	Ilość (szt.)	Łączna długość (m)	Ciężar (kg/m)	Łączny ciężar (kg)
1	Bl. 15x310	0,560	2	1,120		40,9
2	Bl. 15x130	0,310	2	0,620		9,5
3	Bl. 10x105	0,120	6	0,720		5,9
4	Bl. 10x80	0,160	8	1,280		6,0
5	RK40x40x3	0,285	8	2,280	3,4	7,8
6	Bl. 15x130	0,430	2	0,860		13,2
ŁĄCZNY CIĘŻAR (kg)						83,3



INWESTOR Łużyckie Centrum Recyklingu Sp. z o.o. Marszów 50A, 68-200 Żary KRS: 0000297754		
NAZWA INWESTYCJI Nadbudowa i przebudowa budynku biurowego Łużyckiego Centrum Recyklingu Sp. z o.o., z niezbędną infrastrukturą techniczną i zagospodarowaniem terenu Kategoria obiektu budowlanego XVI		
OBIEKT BUDYNEK BIUROWY		
ADRES BUD Marszów 50A, 68-200 Żary dz. nr 175/1 obręb 0013 Marszów jednostka ewidencyjna 081110 2 Żary - Gmina powiat żarski, województwo lubuskie		
PROJEKTANT mgr inż. Maciej Jans	UPRAWNIENIA LBS/0014/PBKb/19 w specjalności: konstrukcyjno - budowlanej	PODPIS
SPRZĄDZAJĄCY mgr inż. Maciej Marciniak	UPRAWNIENIA LBS/0043/PWOK/10 w specjalności: konstrukcyjno - budowlanej	PODPIS
NAZWA RYSUNKU Mocowanie słupa kratowego SK1		
DATA 04.03.2025	SKALA 1:10	BRANŻA KONSTR.
Nr rys. PT-K-1.106		STRONA 121

PROJEKTANT NR SERYJNY: AXOPK8QDNZ